

# 安全への考動

お客様に「安心」「信頼」していただくために vol.49

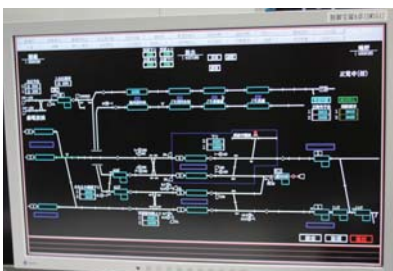
## 運行の安全を守る

列車の運行を管理している指令所では、指令員が24時間体制で、安全・安定輸送に努めています。列車に遅れが発生した際には、速やかに情報収集するとともに、お客様の安全を第一に考え、列車の運行計画を変更するなど、必要な判断を行っています。



指令員は、現地からなどの情報を収集し、乗務員や駅社員などに必要な連絡を行います。

【列車の運行状況を確認する指令員】



指令員は、信号や列車の順序を制御するシステムを駆使し、安全・安定輸送に努めます。



列車が遅れた場合は、お客様へのご迷惑が最小限となるよう指令員の手でダイヤを作り直します。



「常にお客様を意識し、安全な運行が行えるように努めています」と指令員。